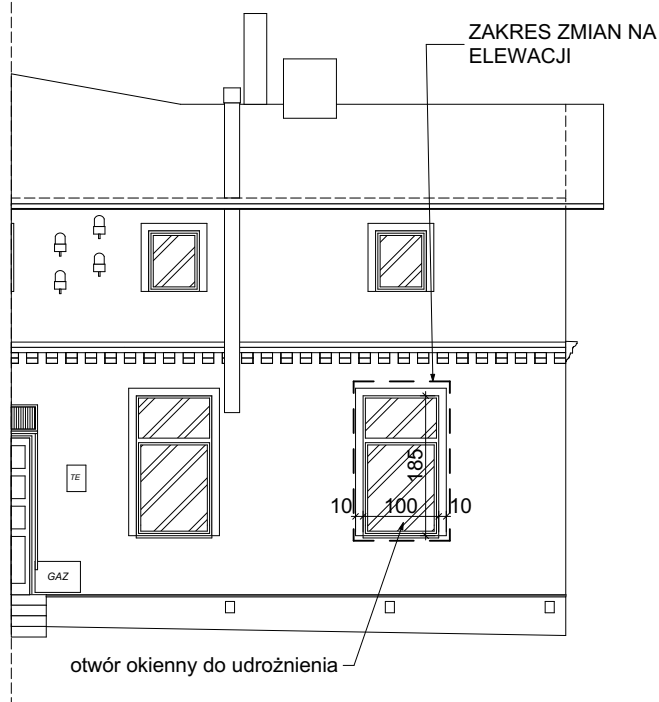
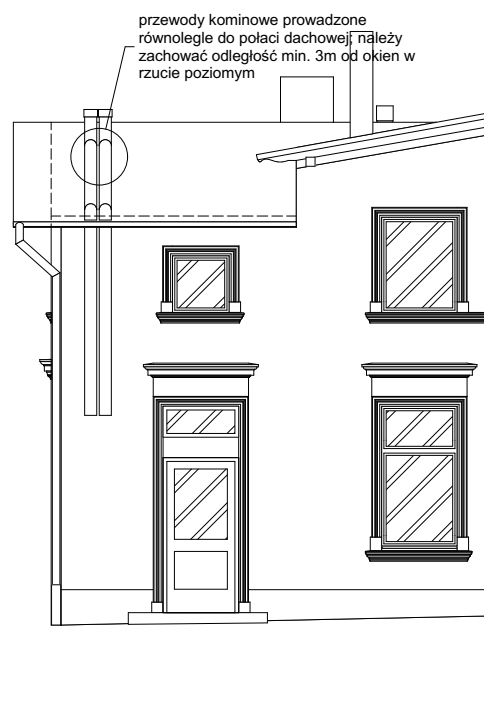


Fragment elewacji bocznej 1 - stan projektowany



Fragment elewacji bocznej 2 - stan projektowany



Fragment elewacji bocznej 1 - zdjęcie archiwalne



PB - Techniczny: Architektura

FRAGMENT ELEWACJI

INWESTYCJA: Przebudowa i remont lokalu mieszkalnego w istniejącym budynku mieszkalnym wielorodzinnym

ADRES INWESTYCJI: ul. Palmowa 2/2, Police

	OPRACOWALI:	nr upr.	podpisy
ARCHITEKTURA gł. projektant:	mgr inż. arch. Miłosz STACHERA	11/ZPOIA/2005	
ARCHITEKTURA sprawdził	mgr inż. arch. Przemysław WŁOSEK	34/ZPOIA/OKK/2012	
ARCHITEKTURA opracowała	mgr inż. arch. Anna BOCZAR	2/ZPOIA/OKK/2013	

**PRACOWNIA
PROJEKTOWA**

MIL07

www.milo7.pl, pracownia@milo7.pl
ul. Sowińskiego 24, 70-236 Szczecin
tel/fax 914319926, kom. 608031884

DATA: 10.2023

rew. 00
z dn.

SKALA: 1:100

NR RYS.:

3